



GARAGE PLANÜRA

MASCHINEN FÜR DIE

BAUWIRTSCHAFT



Tiefbau // Gartenbau // Strassenbau // Hochbau // Landschaftsbau // Tunnelbau

Radlader // Teleskoplader // Raupenbagger // Mobilbagger // Raupendumper // Verdichtungsgeräte // Asphaltfertiger // Gabelstapler

Allegra bei Deiner persönlichen Kommunalwerkstatt

Gegründet wurde die Garage Planüra AG im Jahre 1990 in einer alten Scheune.

Durch unsere offene, kundenorientierte und sehr faire Art, welche für uns von grösster Bedeutung ist, konnte das Familienunternehmen stetig wachsen.

Wir sind nicht einfach nur eine Werkstatt, sondern wir sind Deine persönliche Kommunalwerkstatt im Engadin. Wir kennen unsere Kunden und Partner persönlich. Daher ist uns eine Partnerschaft, welche auf gegenseitigem Vertrauen und Respekt basiert, von grösster Bedeutung. Unser Angebot umfasst ein äusserst attraktives Komplettangebot. In unserer modernen und fachlich eingerichteten Kommunalwerkstatt in Bever reparieren und handeln wir mit jeglicher Art von Schneeräumgeräten, Land- und Baumaschinen sowie Klein- und Grossgeräten für Garten- und Grundstückspflege.

Die individuelle Betreuung und das Verständnis für die Bedürfnisse unserer Kunden ermöglichen uns, die bestmögliche Lösung zu bieten – natürlich in Top-Qualität und zum besten Preis-Leistungs-Verhältnis.

Seit Januar 2023 verkaufen und vermieten wir Baumaschinen der Rohrer-Marti AG. Das Angebot umfasst Radlader, Bagger, Verdichtungsgeräte und vieles mehr von namhaften Herstellern wie z.B. KRAMER, AMMANN oder YANMAR.

Wir freuen uns auf Deinen Besuch und heissen Dich bei uns herzlich willkommen oder, wie man bei uns sagt, «bainvgnieu».



Wir sind regionaler Vertriebspartner von:



Inhalt

Raupenbagger	4
Mobilbagger	6
Radlader & Teleskop-Radlader	8
Teleskoplader	10
Raupendumper	12
Kleinverdichtung	14
Tandemwalzen	16
Minidumper	18
Diamantwerkzeuge	19
Gabelstapler	20
Lagertechnik	21
Elektromobilität	22

Wir vermieten auch
 Maschinen!



RAUPENBAGGER



Die erste Wahl für Kompaktbagger!

Unser umfangreiches Sortiment an Mini- und Midibaggern umfasst rund 17 verschiedene Modelle. Damit kannst Du so gut wie alle anfallenden Baustellenarbeiten im Gartenbau, Tiefbau, Abriss und vieles mehr erledigen, sowohl in der Stadt als auch auf dem Land. Egal wie anspruchsvoll die Herausforderung und wie eng der Platz ist, wir haben die passenden robusten und zuverlässigen Maschinen dafür.



Die Lösung von Yanmar für enge Baustellen, Gartenbau oder Innensanierung: Unsere Minibagger lassen sich problemlos von Baustelle zu Baustelle transportieren. Sie zeichnen sich durch eine hohe Leistungsfähigkeit und Produktivität aus. Unsere Angebotsreihen Minibagger „SV“ mit Kurzheck sowie Minibagger „ViO“ mit Nullheck (der Oberbau bleibt vollständig innerhalb der Kettenbreite) erfüllen in der Gewichtsklasse der kleinsten Kompaktbagger alle Anforderungen.



Unsere Midibagger bieten die perfekte Kombination aus kompakter Bauweise, Vielseitigkeit, Stabilität und hoher Leistungsfähigkeit. Diese Kompaktbagger sind universell einsetzbar und eignen sich insbesondere auch für Baustellen in der Stadt. Du hast die Wahl zwischen einem echten Nullheck Raupenbagger (ViO-Serie) und einem Kurzheck Raupenbagger (SV-Serie), so dass Du immer den richtigen Midibagger für Deine Baustelle findest.

Verfügbare Modelle	Minibagger ViO	Minibagger SV	Midibagger ViO	Midibagger SV
Typen	ViO10-2A, ViO12-2A, ViO17-1, ViO23-6, ViO26-6, ViO27-6, ViO33-6, ViO38-6, ViO50-6B, ViO 57-6B	SV08-1C, SV15VT, SV17VT, SV19VT, SV22, SV26, SV60-6B, SV17e	ViO80-1, ViO82, ViO80-2PB	SV100-2, SV100-2PB, SV120
Einsatzgewicht	1,2 - 5,5 t	1,0 - 5,6 t	8 - 8,8 t	9,6 - 11,5 t
Gesamtbreite	830 - 1990 mm	680 - 1990 mm	2270 mm	2320 - 2500 mm
Grabtiefe	1950 - 4000 mm	680 - 3945 mm	4130 - 4500 mm	4290 - 4640 mm
Motorleistung	9 - 35 kW	8 - 34 kW	42 kW	54 - 85 kW



MOBILBAGGER



Der kompakte Kurzheck-Mobilbagger von Yanmar eignet sich ideal für Arbeiten auf engem Raum. Damit bietet er maximale Effizienz bei Grab- und Erdarbeiten sowie beim Verlegen von Rohrleitungen. Vier unabhängige Steuerkreise ermöglichen den Betrieb mit unterschiedlichen Anbaugeräten, während der Pendelwinkel von 14 Grad auch auf unebenen Böden für Stabilität sorgt.



Unser Mobilbaggermodell B95W ist ein effizienter und produktiver Leistungsträger, der auch Arbeiten der nächsthöheren Maschinenklasse bewältigt. Mit seiner hohen Tragfähigkeit und dem präzisen Hydrauliksystem positioniert er schwere Lasten auf Baustellen spielend leicht. Er hat eine ergonomische Fahrerkabine und ist mit verschiedenen Auslegervarianten und drei optionalen Lenkmodi erhältlich. Mit einer Fahrgeschwindigkeit von 36 km/h (optional) ist auch der Wechsel zwischen den Baustellen schnell und einfach.



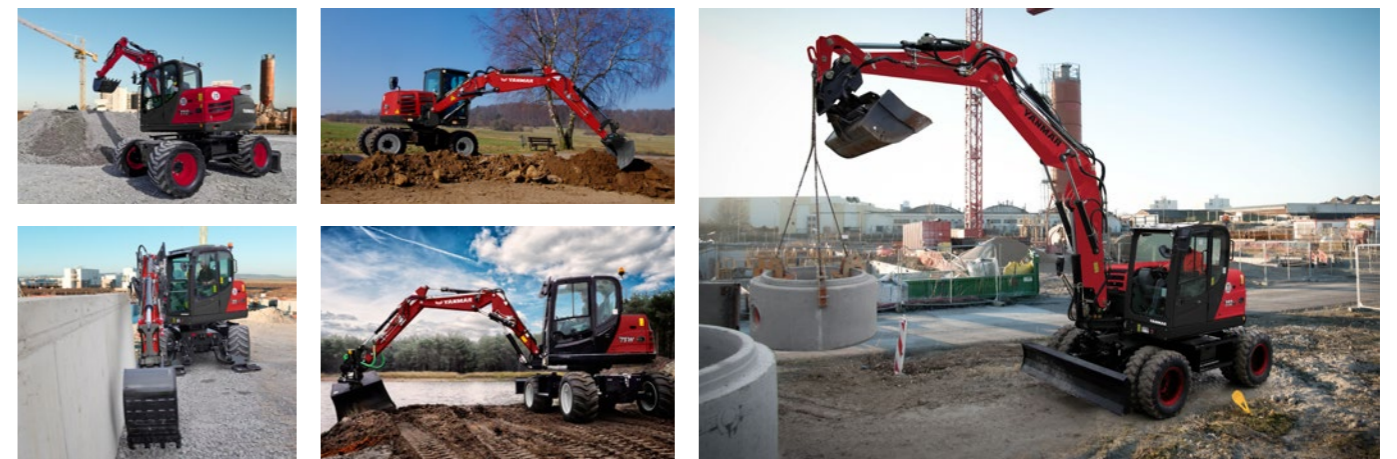
Yanmar macht mobil!

Echte Teamplayer auf der Baustelle, die sich jeder Maschinist wünscht – vom GaLabau bis zum Hoch- und Tiefbau. Die Yanmar Mobilbagger sind komfortabel, leistungsstark und effizient. Durch die neueste Motorgeneration Stufe V arbeiten die Yanmar Mobilbagger sparsam und umweltschonend. Ob in der Innenstadt oder auf dem Land – ein Yanmar Mobilbagger überzeugt auf jeder Baustelle.

Dank seines präzisen Hydrauliksystems bietet der Yanmar B110W Mobilbagger eine enorme Tragfähigkeit, die sonst nur von weitaus schwereren Maschinen bekannt ist. Doch er bietet noch mehr Vorteile: So ist er optional mit einer Höchstgeschwindigkeit von 36 km/h für zügige Standortwechsel erhältlich und bietet dank seiner erstklassigen Achskonstruktion eine herausragende Stabilität.



Verfügbare Modelle	B75W	B95W	BW110W
Einsatzgewicht	7,4 - 7,6 t	9,1 - 9,5 t	11 t
Gesamtbreite	2190 mm	2460 mm	2500 mm
Grabtiefe	3320 - 3880 mm	3890 - 4300 mm	4300 - 4650 mm
Motorleistung	55 kW	74 kW	85 kW



RADLADER & TELERADLADER



Mit ihren besonders kompakten Abmessungen bieten die **5er Radlader** von Kramer ein breites Anwendungsspektrum durch alle Bereiche in der Bauwirtschaft. Die effizienten Maschinen überzeugen durch ihren dynamischen Allradantrieb, ihre hohe Nutzlast, die unschlagbare Wendigkeit und das geringe Einsatzgewicht.



Die Kramer **8er-Serie** setzt neue Massstäbe in puncto Technik, Leistung und Komfort. Neben einer hohen Standsicherheit zeichnet sich die 8er-Serie durch eine konstante Nutzlast bei jedem Lenkwinkel aus, sowie durch eine leistungsstarke Motorisierung. Die besonders geräumige Panoramakabine (2,3 m³) sorgt für einen ausgezeichneten Fahrerkomfort und eine exzellente Rundumsicht.



On the Safe Side!

Kramer Radlader sind wie geschaffen für die Bauwirtschaft: Kompakte Abmessungen, Wendigkeit und herausragende Standsicherheit machen ihn zu einem echten Allrounder. Ob schaufeln, fräsen, stapeln, schieben oder kehren, der Radlader kann mehrere Geräte ersetzen und überzeugt so durch hohe Wirtschaftlichkeit und Maschinenauslastung.

Die Kramer **Teleradlader** sind die perfekte Kombination aus zwei Welten. Sie verbinden die Stapelhöhe der Teleskoplader und die Wendigkeit der Radlader.

Neben hoher Funktionalität, grossem Arbeitskomfort und hervorragenden Sicherheitsstandards haben die Baumaschinen durch den Teleskoparm eine deutlich gesteigerte Stapelhöhe und Reichweite.



Verfügbare Modelle	kompakt	mittel	gross
Typen	5035, 5040, 5050, 5055, 5065, 5065e, 5065 Tele	5075, 5085, 5095, 8085, 8095, 8085 Tele, 8095 Tele	8105, 8115, 8155, 8180, 8145 Tele
Schaufelinhalt	0,35 - 0,65 m³	0,70 - 0,95 m³	1,05 - 1,80 m³
Einsatzgewicht	1920 - 3800 kg	4400 - 5200 kg	5550 - 11170 kg
Kipplast	1140 - 2340 kg	3400 - 3890 kg	4100 - 6900 kg
Motorleistung	18 - 35 kW	55 kW	55 - 115 kW



TELESKOPLADER



Helden mit starkem Arm!

Die Teleskoplader von Kramer zeichnen sich durch ihre stetige technische Weiterentwicklung, neueste Features und leistungsstarke Motoren aus. Abgerundet wird das breite Produktportfolio durch ein Mehr an Komfort, Arbeitserleichterungen durch Fahrerassistenzsysteme sowie eine breite Optionsvielfalt, die einen flexiblen Einsatz ermöglichen.

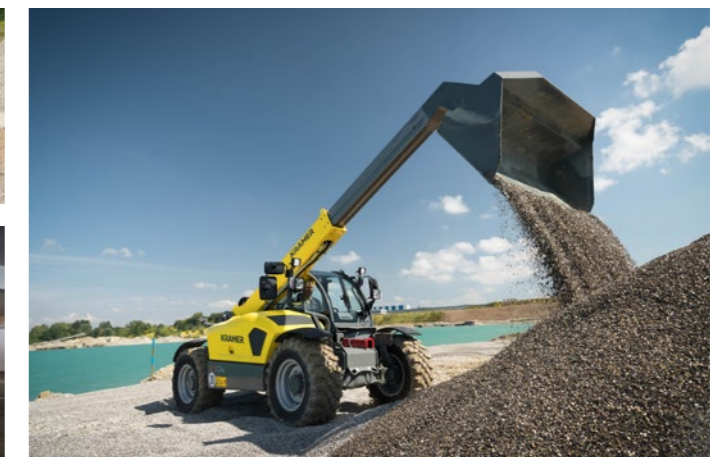
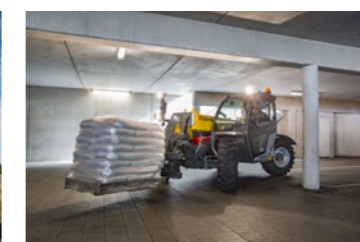
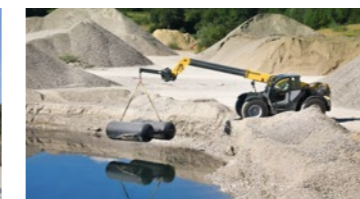


Mit ihren besonders kompakten Abmessungen eröffnen die Teleskoplader von Kramer ein breites Anwendungsspektrum in den Bereichen der Bauwirtschaft, Garten- und Landschaftsbau, Kommunen und Mietparks. Stapel- und Transportarbeiten lassen sich auf engem Raum schnell und sicher bewältigen. Die effizienten Maschinen überzeugen durch ihren dynamischen Allradantrieb, ihre hohe Nutzlast, die unschlagbare Wendigkeit und das geringe Einsatzgewicht.



Basierend auf dem Know-how aus der Radlader-Entwicklung wurden die Maschinen konsequent auf Robustheit und Zuverlässigkeit ausgelegt. Dies zeigt sich zum Beispiel am torsionssteifen Schwerlastrahmen, der durch seine geschlossene Bauweise und großen Materialstärken die hohen Nutzlasten der Maschinen sicher aufnehmen kann. Ab dem 4507 wird der Teleskoparm zusätzlich seitlich im Rahmen abgestützt, um die Kräfte bei Ladearbeiten großflächig in den Rahmen einzuleiten.

Verfügbare Modelle	kleine Teleskoplader	grosse Teleskoplader
Typen	1445, 2205, 2706, 1445e	3007, 3507, 3610, 4007, 4507, 5007, 5507, 4209, 5509
Einsatzgewicht	3000 - 5000 kg	5920 - 11500 kg
Stapelhöhe max.	4301 - 6000 mm	7000 - 8750 mm
Nutzlast max.	1450 - 2700 kg	3000 - 5500 kg
Motorleistung	18 - 55 kW	100 - 115 kW



RAUPENDUMPER



Robuste Helfer auf der Baustelle!

Unsere Raupentransporter lassen sich überall dort einsetzen, wo sie gebraucht werden und kombinieren maximale Sicherheit mit Komfort und Robustheit, damit Du Deine Produktivität steigern kannst. Sie sind dank ihrer robusten Konzeption auf allen Geländearten und in allen Situationen effizient einsetzbar. Mit unserem umfassenden Angebot an Raupendumpfern kannst Du auch unter den härtesten Bedingungen problemlos arbeiten.



Der C12R-C ist eine Hochleistungsmaschine mit der Flexibilität eines Gartengeräts. Trotz seiner hohen Tragkraft von 1150 kg misst der Raupentransporter insgesamt gerade einmal 960 mm. Er passt damit durch Standardöffnungen von 1000 mm. Dank seines niedrigen Schwerpunkts ist der C12R-C auch äusserst stabil und meistert Steigungen bis zu 30 Grad.



Dieser kompakte Raupendumper von Yanmar verfügt als einziger seiner Klasse über einen Partikelfilter ab Werk. Somit überzeugt der C30 nicht nur mit seiner Leistung sondern auch dem günstigen Kaufpreis. Die 180° drehbare Mulde erlaubt den Einsatz auf engen Baustellen. Der drehbare Komfortfahrersitz, das LED-Display und die neue Joystick-Steuerung bieten dem Bediener einen modernen und effizienten Arbeitsplatz. Mit seinem Betriebsgewicht von 2865 kg füllt unser C30R-3TV perfekt die Lücke zwischen kleinen und grossen Dumpfern.

Der neue Yanmar C50R-5A besitzt kompakte Abmessungen und punktet mit hoher Leistung und Robustheit. Dank des starken Fahrwerks überzeugt er auch unter den härtesten Bedingungen. Der Dumper ist in zwei verschiedenen Ausführungen erhältlich: als Dreiseitenkipper (C50R-5A) und mit Drehmulde (C50R-5ATV). Bei dem Standardmodell (C50R-5A) kann jede Seite der Wanne separat geöffnet werden. Beide Modelle werden mit einem Yanmar Stufe V Motor mit Dieselpartikelfilter angetrieben.



Verfügbare Modelle	C12R-C	C30R-3	C50R-5A / C50R-5ATV
Einsatzgewicht	1,1 t	2,65 t	6 / 6,34 t
Ladekapazität	1,15 t	2,5 t	3,8 / 3,5 t
Gesamtbreite	860 mm	1410 mm	1844 / 1794 mm
Motorleistung	8 kW	33 kW	83 kW



KLEINVERDICHTUNG



AMMANN

Die Compact Line von Ammann

Unter der Compact Line fasst Ammann die kleineren Verdichtungsgeräte wie Stampfer, Rüttelplatten und Grabenwalzen (Rammax) zusammen. Zur Auswahl steht eine grosse Anzahl an Maschinentypen (aktuell 28 Stk.), um jeden Anwendungsfall optimal abdecken zu können.



Die Stampfer von Ammann haben branchenweit den besten Vortrieb und unterstützen Bauunternehmer in allen Einsatzbereichen. Darüber hinaus sind die Stampfer so leicht zu bedienen, dass selbst unerfahrene Anwender produktiv damit arbeiten können. Der vibrationsreduzierte Führungsbügel erhöht den Arbeitskomfort.



Die Rüttelplatten von Ammann sind für alle Situationen gerüstet. Sie sind flexibel einsetzbar und passen sich leicht an unterschiedliche Anwendungsbereiche an. Viele der Modelle sind wahlweise mit Diesel- oder Benzinmotoren erhältlich. Im Einsatz sind einige dieser Maschinen ebenso schnell wie Bodenverdichter. Darüber hinaus sind sie gute Kletterer. Die Rüttelplatten von Ammann lassen sich in drei Kategorien einteilen:

- APF-Serie: vorwärtslaufende Rüttelplatten
- APR-Serie: reversierbare Rüttelplatten
- APH-Serie: vollhydrostatische, reversierbare Rüttelplatten

Rammax hat die Grabenwalze vor über 40 Jahren erfunden und seitdem immer wieder Massstäbe bei der Effizienzsteigerung gesetzt. Grabenwalzen überzeugen durch ihre hohe Verdichtungsleistung auf bindigen Böden, die in der Regel nur schwer zu verdichten sind. Durch ihre hohe Verdichtungsenergie und den Kneteffekt der Stampffuss-Bandagen meistern die ARR 1575 und 1585 selbst Böden mit hohem Wassergehalt. Mit hoher Effizienz werden auch andere Böden verdichtet.



Verfügbare Modelle	Stampfer	Rüttelplatten APF	Rüttelplatten APR	Rüttelplatten APH	Grabenwalzen
Typen	ATR30, ATR60C, ATR60P, ATR68C, ATR68P, ATR70D, eATR68	APF10/33, APF12/40, APF15/40, APF15/50, APF20/50, eAPF12/40	APR22/40, APR25/40, APR25/50, APR30/50, APR30/60, APR40/60, APR49/20, APR59/20	APH50/75, APH60/85, APH55/75, APH65/85, APH85/95, APH110-95, APH1000TC	ARR1575, ARR1585
Einsatzgewicht	28 - 83 kg	54 - 106 kg	100 - 440 kg	350 - 825 kg	1305 - 1450 kg
Arbeitsbreite	80 - 280 mm	330 - 500 mm	380 - 750 mm	450 - 950 mm	630 - 850 mm
Zentrifugalkraft	2 - 16 kN	10,5 - 20 kN	23 - 59 kN	50 - 110 kN	36 - 86 kN
Motorleistung	1,1 - 3,2 kW	2,9 - 3,7 kW	3,1 - 6,6 kW	7 - 17,5 kW	13,2 - 14,6 kW



TANDEMWALZEN



100% elektrisch! Die neue Ammann eARX26-2



Die neue leichte Tandemwalze eARX 26-2 von Ammann verfügt über einen vollelektrischen Antrieb, der bis zu 18 Stunden - und manchmal darüber hinaus - ohne Aufladen betrieben werden kann.

Das Fehlen eines Verbrennungsmotors macht die eARX 26-2 im Betrieb extrem leise. Der Schallpegel an der Einsatzstelle ist um 46 % geringer als bei der Version mit Dieselmotor.

Das innovative Antriebskonzept macht fast alle hydraulischen Komponenten überflüssig. Durch den Ersatz des Dieselmotors und seines Kühlsystems werden auch der ökologische Fußabdruck verringert und die Gesamtbetriebskosten deutlich gesenkt.

Wichtige Merkmale sind neben dem elektrischen Antrieb die Konstruktion der Walze und Bandagen, des Fahrerstands und des Motorraums.

AMMANN

Überzeugende Leistung - die Heavy Duty Linie von Ammann

Die Wendigkeit der leichten ARX Tandemwalzen übertrifft alle Erwartungen. Die neueste Generation ist noch einfacher zu handhaben, bietet optimale Kontrolle und Rundumsicht. Zur Auswahl stehen Walzen in Doppelstahl- oder Kombi-Ausführung. Die schweren, schemelgelenkten Tandemwalzen der Reihe ARP von Ammann überzeugen durch ihr innovatives Vibrationssystem und ihre hervorragende Verdichtungsleistung. Parameter, die auf jeder Baustelle unerlässlich sind.



Verfügbare Modelle	Tandemwalzen ARX
Typen	ARX12, ARX16, ARX20, ARX23-2, eARX26, ARX26-2, ARX36-2, ARX40-2, ARX45-2
Einsatzgewicht	1,4 - 4,4 t
Arbeitsbreite	820 - 1380 mm
Zentrifugalkraft	19 - 45 kN
Motorleistung	15,6 - 33 kW



MINIDUMPER



CORMIDI

Für jede Anwendung den passenden Cormidi!

Die Minidumper von Cormidi bieten wir in verschiedensten Grössen und Ausführungen an. Die Einsatzmöglichkeiten sind nahezu unbegrenzt. Die Modelle sind mit Benzin- oder Dieselmotoren erhältlich. Für Baustellen wo auf Lärm und Abgase geachtet werden muss, bieten wir einen elektrisch betriebenen Cormidi an.

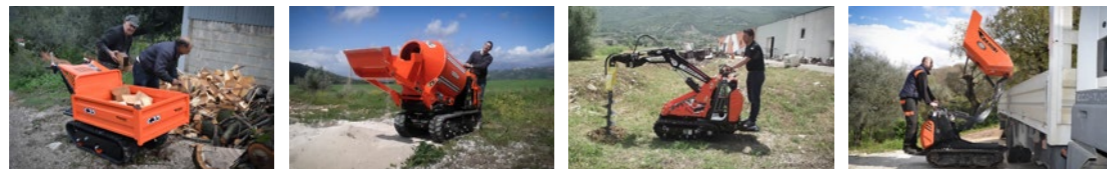


Die kleinen Cormidis haben eine Nutzlast von 400 - 800 Kilogramm. Mit dem Pendel-Fahrwerk und den langlebigen Gummiraupen arbeiten die Minidumper auch in schlammiger, steiniger oder steiler Umgebung zuverlässig. Die Modelle können mit einer Flach- oder Steinmulde ausgerüstet werden. Nebst Rückwärtskippern bieten wir auch drehbare und hochklippbare Mulden an.



Die CMF-Serie (Cormidi Multi Function) lässt keine Wünsche offen. Die Basismaschine kann mit diversen Hydraulikvarianten und Anbaugeräten ausgerüstet werden. Nebst den bekannten Mulden stehen auch Selbstladeschaufeln, Palettenträger, Erdbohrer oder sogar ein Betonmischer zur Auswahl. Egal für welchen Einsatz, wir haben den richtigen Minidumper für Dich!

Verfügbare Modelle	Minidumper	CMF-Serie
Typen	C40, C55, C60, C85, C85 Li	C1200, C1600
Einsatzgewicht	195 - 588 kg	795 - 919 kg
Ladekapazität	400 - 800 kg	1200 - 1600 kg
Gesamtbreite	660 - 810 mm	865 - 945 mm
Motorleistung	3,6 - 10,3 kW	17,6 - 18,5 kW



DIAMANTWERKZEUGE



GÖLZ

Diamantwerkzeuge und Baugeräte für Profis

GÖLZ ist einer der führenden Hersteller von Fugenschneidern, Steintrennmaschinen und Kernbohrgeräten. Seit 1946 setzen wir bei GÖLZ auf Qualität, Service und Innovationen. Gemeinsam mit unseren Kunden arbeiten wir stetig an neuen Konzepten und Lösungen für professionelles Arbeiten mit Diamantwerkzeugen und Baugeräten.



GÖLZ MS400

Tischsäge mit 700 mm Schnittlänge

- Schnitttiefe 137 mm
- Schnittlänge 700 mm
- Trennscheibe Ø 400 mm
- Bohrung 25,4 mm
- Gewicht 66 kg
- Elektromotor 230 V
- Leistung 2,2 kW (3PS)



GÖLZ FS170

Fugenschneider Benzin

- Honda Benzinmotor GX390
- Leistung 9,5 kW (13 PS)
- Schnitttiefe 190 mm
- Trennscheibe Ø 500 mm
- Wassertank 25 l



GABELSTAPLER



Das beste Preis-/Leistungsverhältnis!

Unsere Frontstapler von TEU überzeugen auf der ganzen Linie. Die Dieselmotoren sind mit den modernsten Euro Stufe V Motoren ausgerüstet. Hohe Leistung und geringer Verbrauch sind garantiert. Für lärm- und abgassensitive Arbeitsbereiche sind elektrisch betriebene Stapler verfügbar.

TEU

Die Dieseltapler von TEU überzeugen durch modernes Design, eine robuste Bauweise welche auch harte Einsätze erlaubt und ein unschlagbares Preis-/Leistungsverhältnis. Die verbauten Dieselmotoren erfüllen die neusten Abgasnormen. Sie werden auch nach vielen Betriebsstunden noch Freude an Ihrem TEU Stapler haben.



Die Elektro Stapler von TEU überzeugen durch modernes Design, eine robuste Bauweise - welche auch harte Einsätze erlaubt - und ein unschlagbares Preis-/Leistungsverhältnis. Die verbauten AC Fahrmotoren mit den renommierten Controllern von Curtis (USA) senken die Servicekosten, erhöhen die Effektivität und reduzieren gleichzeitig den Energieverbrauch der Stapler.



Verfügbare Modelle	Dieseltapler EFFE	Elektrostapler
Typen	FD20T, FD25T, FD30T, FD35T	FB18, FB25, FB30, FB35
Tragkraft	2 - 3,5 t	1,8 - 3,5 t
Hubhöhe	4800 - 6000 mm	4800 - 6000 mm
Motorleistung	44,8 kW	48 - 72 Volt

NIEDER- & HOCHHUBWAGEN



PROFI
— WAREHOUSE —

Geräte die einfach funktionieren

Als weltweit grösster Hersteller von Elektrohubwagen bietet PROFI eine breite Palette von Geräten an, die auf die Bedürfnisse jedes Kunden und jeder Anwendung abgestimmt sind. Finde Deinen ganz persönlichen Nieder- oder Hochhubwagen, basierend auf Ihren Anforderungen an die Batterietechnologie, Hubkapazität und Anwendung.

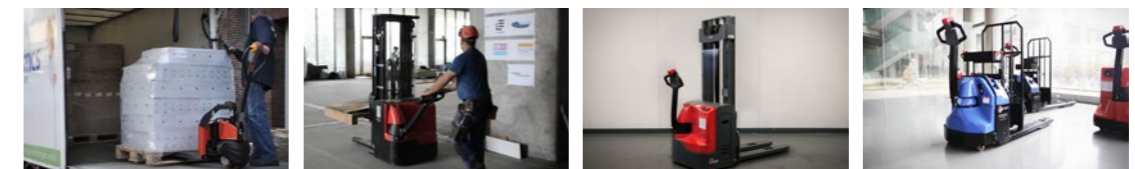


Der Niederhubwagen von PROFI verbindet kompakte Abmessungen, Effizienz und Komfort. Mit Tragkräften von 1000 - 2500 kg steht für jeden Einsatz das passende Gerät zur Verfügung. Die robuste Konstruktion und die hochwertigen Komponenten gewährleisten eine lange Lebensdauer und halten die Wartungskosten tief. Ausgerüstet mit modernsten Lithium-Ionen Akkus sind die Geräte bereits jetzt zukunftsfähig.



Mit den Hochhubwagen von PROFI hast Du die Organisation Deines Lagers immer im Griff. Ob in der Industrie, im Detailhandel oder in der Logistik, unsere Hochhubwagen überzeugen überall. Die kompakten Abmessungen garantieren ein sicheres Handling, auch in beengten Einsatzgebieten. Dank der Vielzahl an verfügbaren Tragkraftklassen und Hubgerüsten findest auch Du bei uns das passende Gerät.

Verfügbare Modelle	Niederhubwagen	Hochhubwagen
Typen	MP25, SH10-P, P12Li, P18 Li, P20 Li	MS10, S10, S12, S14, S16
Tragkraft	1 - 2,5 t	1 - 1,6 t
Hubhöhe	150 - 800 mm	1600 - 4500 mm
Batterie	24 - 48 Volt	24 Volt

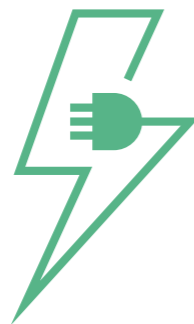


ELEKTROMOBILITÄT



Baumaschinen für den energiegeladenen Weg in die Zukunft!

Green Team - die Zukunft der Baubranche ist grün! Mit unseren elektrischen Baumaschinen setzen wir auf nachhaltige Technologie und schonen dabei die Umwelt. Vergiss den Lärm und die Abgase von herkömmlichen Maschinen, unsere Elektromotoren sorgen für eine saubere und leise Arbeitsumgebung. Durch den Einsatz von erneuerbaren Energien tragen wir zur Verringerung von CO₂-Emissionen bei und leisten einen Beitrag zum Klimaschutz. Erfahre jetzt mehr über unser breites Angebot an elektrischen Baumaschinen und erlebe die Zukunft der Baubranche mit Green Team!



Green Team - das Dream Team für Elektromobilität



Elektro-Radlader
Kramer 5065e



Elektro-Teleskoplader
Kramer 1445e



Elektro-Walze
Ammann eARX26-2



Elektro-Stampfer
Ammann eATR68



Elektro-Rüttelplatte
Ammann eAPF12/40



Elektro-Bagger
Yanmar SV17e



Elektro-Minidumper
Cormidi C85 Li

Unser Green Team wird laufend erweitert.
Elektrisierende Informationen findest Du unter:

rohrer-marti.ch/greenteam

ANFRAGE

Kontaktiere uns für Angebote, Vorführungen und weitere Informationen.
Unsere kompetenten Mitarbeiter*innen beraten Dich gerne.



Hauptsitz

Garage Planüra AG
Plazza Aviatica 2
7503 Samedan

Telefon: +41 (0)81 851 25 55
E-Mail: info@garage-planuera.ch

Standortadresse

Garage Planüra AG
Kommunalabteilung
Via Charels Suot 21
7502 Bever

Telefon: +41 (0)81 851 25 45
E-Mail: kommunal@garage-planuera.ch

Web: www.garage-planuera.ch

#SocialMedia



@garageplanuera



@garage_planuera

Wir sind regionaler Vertriebspartner von:



Rohrer-Marti AG
3052 Zollikofen
www.rohrer-marti.ch