

2023

MIETPREISLISTE





Mietmaschinen von Garage Planüra & Rohrer-Marti

Für alle Deine Einsätze bietet die Garage Planüra massgeschneiderte Lösungen zu attraktiven Konditionen.

Wir vermieten ausschliesslich Maschinen und Geräte von renommierten Lieferanten. Dadurch erhältst Du die höchstmögliche Einsatzbereitschaft Deiner Mietmaschine. Sollte trotzdem einmal eine Maschine ausfallen ist unser Kundendienst rasch bei Dir.






Deine Kapazitätslücken werden rasch eliminiert und Du schonst Deine Liquidität. Möchtest Du die gemietete Maschine übernehmen? Kein Problem, unsere Verkaufsberater arbeiten mit Dir gerne ein Übernahmeangebot aus.



Wir sind regionaler Vertriebspartner von:



Inhaltsverzeichnis

Bagger & Zubehör			Verdichtungsmaschinen	
Minibagger		4	Rüttelplatten	14
Midibagger		5	Stampfer	15
Hydraulikhämmer		6	Walzen	16
Sortiergreifer		7	Material Handling	
Mobilbagger		8	Frontstapler Diesel	18
Lader			Frontstapler Elektro	19
Radlader		9	Lagertechnik	20
Teleskoplader		11	Administratives	
Dumper			Tarife Versicherung & Reinigung	21
Raddumper		12	Mietbedingungen	22
Raupendumper		13		

MINIBAGGER



		SV08	Vi012	Vi017	SV19VT	Vi023-6	Vi027	Vi033	Vi038
Gewicht	kg	1035	1245	1830	1880	2245/2405	2770	3275	3695
Grabbtiefe	mm	1460	1950	2160	2470	2270	2490	2820	3350
Schütthöhe	mm	1940	2370	2590	2565	2570	2830	3160	3730
Länge	mm	2600	3040	3460	3620	3890	4110	4470	4760
Breite	mm	680-840	830-1000	955-1280	980-1320	1380-1550	1500	1550	1740
Höhe	mm	2200	2250	2300	2320	2420	2530	2460	2470
Preise									
Monatstarif	Tag	92.–	96.–	106.–	110.–	114.–	118.–	122.–	136.–
Wochentarif	Tag	106.–	112.–	118.–	125.–	145.–	152.–	159.–	172.–
Tagestarif	Tag	148.–	154.–	185.–	190.–	216.–	228.–	238.–	258.–
BP	einmalig	90.–	90.–	90.–	90.–	100.–	100.–	110.–	110.–
Versicherung	Kat.	A	A	B	B	B	B	C	C



alle Preise exkl. MwSt., zuzüglich Transportkosten, BP = einmalige Bereitstellungspauschale für Bereitstellung + Handling, Maschinenversicherung optional buchbar (Tarife auf Seite 21)

MIDIBAGGER




		Vi050	Vi057	SV60	Vi080	Vi082	Vi080PB	SV100	SV100PB
Gewicht	kg	4875	5505	5655	8065	8200	8810	9625	10360
Grabbtiefe	mm	3360	3900	3650	4130	4150	4160	4290	4330
Schütthöhe	mm	3870	4240	4280	4700	4680	5710	5140	6210
Länge	mm	5230	5510	5595	6410	6410	5290	6390	6730
Breite	mm	1940	1990	1990	2270	2270	2270	2320	2320
Höhe	mm	2540	2540	2540	2710	2785	2680	2810	2840
Preise									
Monatstarif	Tag	153.–	184.–	184.–	192.–	192.–	192.–	226.–	226.–
Wochentarif	Tag	204.–	212.–	212.–	220.–	220.–	220.–	257.–	257.–
Tagestarif	Tag	308.–	318.–	318.–	329.–	329.–	329.–	365.–	365.–
BP	einmalig	120.–	140.–	140.–	140.–	140.–	140.–	140.–	180.–
Versicherung	Kat.	C	C	C	D	D	D	D	D



alle Preise exkl. MwSt., zuzüglich Transportkosten, BP = einmalige Bereitstellungspauschale für Bereitstellung + Handling, Maschinenversicherung optional buchbar (Tarife auf Seite 21)

HYDRAULIKHÄMMER




		DMS50	DMS95/2	DMS165	DMS210	DMS300	DMS400	DMS530
Bagger	t	0,7 - 1,2	1,2 - 1,8	1,8 - 3,5	2,8 - 3,8	4 - 6 to	6,5 - 9,5 to	8 - 11,5 to
Gewicht	kg	60	95	165	210	300	410	510
Preise								
Monatstarif	Tag	82.–	98.–	108.–	120.–	131.–	141.–	154.–
Wochentarif	Tag	105.–	118.–	136.–	152.–	162.–	176.–	196.–
Tagestarif	Tag	130.–	150.–	170.–	190.–	205.–	220.–	245.–
BP	einmalig	50.–	50.–	60.–	60.–	70.–	70.–	80.–
Versicherung	Kat.	A	A	A	A	A	B	B



alle Preise exkl. MwSt., zuzüglich Transportkosten, BP = einmalige Bereitstellungspauschale für Bereitstellung + Handling, Maschinenversicherung optional buchbar (Tarife auf Seite 21)

SORTIERGREIFER



		100PF	150PF 200PF	250PF	A09H
Bagger	t	0 - 2	2 - 4	4 - 6	6 - 10
Gewicht	kg	93	150/203	320	350
Preise					
Monatstarif	Tag	78.–	118.–	125.–	132.–
Wochentarif	Tag	82.–	126.–	136.–	146.–
Tagestarif	Tag	86.–	132.–	155.–	178.–
BP	einmalig	90.–	90.–	100.–	110.–
Versicherung	Kat.	A	A	A	B



alle Preise exkl. MwSt., zuzüglich Transportkosten, BP = einmalige Bereitstellungspauschale für Bereitstellung + Handling, Maschinenversicherung optional buchbar (Tarife auf Seite 21)

MOBILBAGGER



		DX57W DOOSAN	B75W	B95W	B110W
Gewicht	kg	5800	7400	9100	11000
Grabtiefe	mm	3495	3320	3890	4300
Schütthöhe	mm	4324	5060	5410	6060
Länge	mm	5896	5930	5700	7390
Breite	mm	1947	2190	2460	2500
Höhe	mm	3633	2935	2900	2900
Preise					
Monatstarif	Tag	208.–	236.–	278.–	296.–
Wochentarif	Tag	237.–	264.–	292.–	314.–
Tagestarif	Tag	296.–	336.–	358.–	422.–
BP	einmalig	110.–	120.–	150.–	150.–
Versicherung	Kat.	D	D	D	D



alle Preise exkl. MwSt., zuzüglich Transportkosten, BP = einmalige Bereitstellungspauschale für Bereitstellung + Handling, Maschinenversicherung optional buchbar (Tarife auf Seite 21)

RADLADER 5ER SERIE



		5035	5040	5050	5065	5075	5085	5095
Gewicht	kg	1920	2070	2645	3800	4200	4610	4710
Kipplast	kg	1200	1400	1800	2340	3400	3700	3800
Schaufelinhalt	m ³	0,35	0,36	0,45	0,65	0,75	0,85	0,95
Länge	mm	4050	4090	4790	4950	5120	5270	5270
Breite	mm	1260	1260	1650	1650	1850	1950	1950
Höhe	mm	2170	270	2390	2390	2450	2480	2480
Preise								
Monatstarif	Tag	152.–	158.–	162.–	168.–	174.–	184.–	186.–
Wochentarif	Tag	170.–	174.–	178.–	184.–	195.–	204.–	218.–
Tagestarif	Tag	198.–	207.–	212.–	221.–	232.–	249.–	256.–
BP	einmalig	80.–	80.–	90.–	90.–	100.–	110.–	110.–
Versicherung	Kat.	B	B	C	C	C	C	C



alle Preise exkl. MwSt., zuzüglich Transportkosten, BP = einmalige Bereitstellungspauschale für Bereitstellung + Handling, Maschinenversicherung optional buchbar (Tarife auf Seite 21)

RADLADER 8ER SERIE



KRAMER <i>on the safe side</i>		8085	8095	8105	8115	8155	8180
Gewicht	kg	4750	4990	5500	6050	9850	11050
Kipplast	kg	3650	3890	4100	4250	6100	6900
Schaufelinhalt	m³	0,85	0,95	1,05	1,15	1,55	1,8
Länge	mm	5280	5410	5710	5800	6450	6550
Breite	mm	1780	1780	1920	1970	2500	2500
Höhe	mm	2490	2490	2560	2690	3010	3010
Preise							
Monatstarif	Tag	192.–	194.–	208.–	236.–	258.–	274.–
Wochentarif	Tag	226.–	232.–	242.–	276.–	294.–	308.–
Tagestarif	Tag	264.–	270.–	284.–	306.–	326.–	352.–
BP	einmalig	120.–	120.–	130.–	130.–	130.–	130.–
Versicherung	Kat.	D	D	D	D	D	D



alle Preise exkl. MwSt., zuzüglich Transportkosten, BP = einmalige Bereitstellungspauschale für Bereitstellung + Handling, Maschinenversicherung optional buchbar (Tarife auf Seite 21)

TELESKOPLADER



KRAMER <i>on the safe side</i>		1445	2706	3507	4507	5507
Gewicht	kg	3050	4900	6170	8100	9500
Nutzlast	mm	1450	2700	3500	4500	5500
Stapelhöhe	mm	4278	5730	7000	7000	7000
Länge	mm	2916	4400	4880	4985	4985
Breite	mm	1560	1960	2285	2500	2500
Höhe	mm	1961	1980	2310	2560	2560
Preise						
Monatstarif	Tag	156.–	188.–	228.–	264.–	296.–
Wochentarif	Tag	178.–	249.–	276.–	292.–	322.–
Tagestarif	Tag	196.–	274.–	322.–	348.–	372.–
BP	einmalig	90.–	90.–	100.–	110.–	130.–
Versicherung	Kat.	C	C	D	D	D



alle Preise exkl. MwSt., zuzüglich Transportkosten, BP = einmalige Bereitstellungspauschale für Bereitstellung + Handling, Maschinenversicherung optional buchbar (Tarife auf Seite 21)

RADDUMPER



		BR12	BR23-1	BR25-2
				
Gewicht	kg	2150	2720	3190
Nutzlast	kg	2300	4000	4500
Mulde gehäuft	m³	2,3	2,3	2,535
Länge	mm	3726	4006	4211
Breite	mm	1488	1894	1851
Höhe	mm	3053	2880	3328
Preise				
Monatstarif	Tag	112.–	120.–	123.–
Wochentarif	Tag	128.–	136.–	154.–
Tagestarif	Tag	222.–	231.–	242.–
BP	einmalig	100.–	100.–	100.–
Versicherung	Kat.	B	C	C



alle Preise exkl. MwSt., zuzüglich Transportkosten, BP = einmalige Bereitstellungspauschale für Bereitstellung + Handling, Maschinenversicherung optional buchbar (Tarife auf Seite 21)

RAUPENDUMPER



		C85 CORMIDI	C1200 CORMIDI	C1600 CORMIDI	C12 YANMAR	C30 YANMAR	C50 YANMAR
Gewicht	kg	560	795	919	1100	2865	6345
Nutzlast	kg	800	1200	1600	1150	2500	3500
Bedienung		stehend	stehend	stehend	sitzend	sitzend	sitzend
Länge	mm	1926	2108	2480	2650	1550	4650
Breite	mm	810	765	900	950	3640	2200
Höhe	mm	1336	1370	1370	2250	2310	2725
Preise							
Monatstarif	Tag	98.–	114.–	118.–	114.–	142.–	222.–
Wochentarif	Tag	112.–	128.–	134.–	128.–	178.–	238.–
Tagestarif	Tag	132.–	146.–	149.–	146.–	208.–	321.–
BP	einmalig	60.–	80.–	80.–	80.–	120.–	120.–
Versicherung	Kat.	A	A	B	A	B	B



alle Preise exkl. MwSt., zuzüglich Transportkosten, BP = einmalige Bereitstellungspauschale für Bereitstellung + Handling, Maschinenversicherung optional buchbar (Tarife auf Seite 21)

RÜTTELPLATTEN



AMMANN		APF15/40	APF20/50	APR40/60	APH60/85	APH65/85	APH85/95
Gewicht	kg	80	88-107	263/269	464	471	760
Arbeitsbreite	mm	400	500	600	700	700	950
Typ	mm	vorwärts	vorwärts	revers.	hydr.	hydr.	hydr.
Länge	mm	1075	1075	1364	1840	1840	1965
Breite	mm	400	500	600	700	700	950
Höhe	mm	976	976	1180	1500	1500	1500
Preise							
Monatstarif	Tag	28.–	32.–	56.–	88.–	94.–	100.–
Wochentarif	Tag	42.–	46.–	66.–	98.–	102.–	110.–
Tagestarif	Tag	63.–	68.–	89.–	112.–	120.–	134.–
BP	einmalig	40.–	40.–	40.–	50.–	60.–	60.–
Versicherung	Kat.	A	A	A	A	A	A



alle Preise exkl. MwSt., zuzüglich Transportkosten, BP = einmalige Bereitstellungspauschale für Bereitstellung + Handling, Maschinenversicherung optional buchbar (Tarife auf Seite 21)

STAMPFER



AMMANN		ATR68 Benzinstampfer	ACR70D Dieselstampfer
Gewicht	kg	68	83
Arbeitsbreite	mm	280	280
Länge	mm	710	770
Breite	mm	355	360
Höhe	mm	1020	980
Preise			
Monatstarif	Tag	42.–	52.–
Wochentarif	Tag	68.–	78.–
Tagestarif	Tag	106.–	116.–
BP	einmalig	40.–	40.–
Versicherung	Kat.	A	A



alle Preise exkl. MwSt., zuzüglich Transportkosten, BP = einmalige Bereitstellungspauschale für Bereitstellung + Handling, Maschinenversicherung optional buchbar (Tarife auf Seite 21)

WALZEN



AMMANN		RAMMAX ARR1575	ARX16	ARX23	ARX26	ARX45	ARP95
Bandagen	kg	Schafsfuss	Doppelstahl / Kombi	Doppelstahl / Kombi	Doppelstahl / Kombi	Doppelstahl / Kombi	Doppelstahl
Gewicht	kg	1340	1510/1450	2260/2110	2460/2300	4395/4185	9700-11370
Arbeitsbreite	mm	850	900-948	1000-1040	1200-1240	1380-1420	1680-3070
Zentrifugal- kraft	kN	75/36	20/23	31,4/36,9	36,4/42,8	45-57,6	39-110
Länge	mm	2227	2330	2585	2585	3000	4520
Breite	mm	850	900	1000	1350	1460	1810
Höhe*	mm	1317	1725	1935	1935	2150	3000
Preise							
Monatstarif	Tag	107.–	128.–	137.–	144.–	184.–	310.–
Wochentarif	Tag	129.–	144.–	152.–	158.–	228.–	354.–
Tagestarif	Tag	176.–	196.–	204.–	226	324.–	412.–
BP	einmalig	50.–	70.–	70.–	80.–	80.–	140.–
Versicherung	Kat.	B	B	B	B	C	D

*Transportmasse



Rammax - das Original

Rammax hat die Grabenwalze vor über 40 Jahren erfunden und seitdem immer wieder Massstäbe bei der Effizienzsteigerung gesetzt. Ammann bietet heute sowohl eine knickgelenkte als auch panzergesteuerte Grabenwalze an. Die Langlebigkeit der Produktlinie und die Fortführung der einzelnen Modelle beweist Ammanns Engagement in diesem Marktsegment.

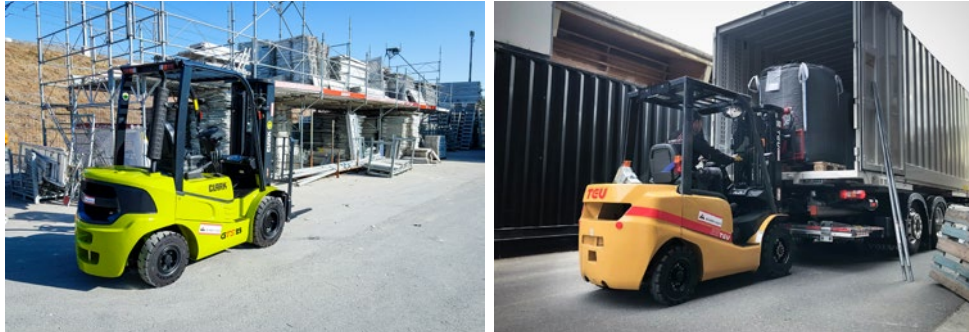
Grabenwalzen – auch Mehrzweckverdichter genannt – überzeugen durch ihre hohe Verdichtungsleistung auf bindigen Böden, die in der Regel nur schwer zu verdichten sind. Durch ihre hohe Verdichtungsenergie und den Kneteffekt der Stampffuss-Bandagen meistern die ARR 1575 und 1585 selbst Böden mit hohem Wassergehalt. Mit hoher Effizienz werden auch andere Böden verdichtet.



AMMANN

alle Preise exkl. MwSt., zuzüglich Transportkosten, BP = einmalige Bereitstellungspauschale für Bereitstellung + Handling, Maschinenversicherung optional buchbar (Tarife auf Seite 21)

FRONTSTAPLER DIESEL



CLARK TEU		FD20T TEU	FD25T TEU	GTS25 CLARK	FD30T TEU	GTS30 CLARK	GTS33 CLARK	FD35T TEU
Tragkraft	kg	2000	2500	2500	3000	3000	3300	3500
Hubhöhe	mm	4800/4700	4800/4700	4800	4800/4700	4800	4620	4800/4700
Freihub	mm	1145/1110	1145/1110	946	1000/965	961	961	1000/965
Leistung	kW (PS)	44,8 (61)	44,8 (61)	47,8 (65)	44,8 (61)	47,8 (65)	47,8 (65)	44,8 (61)
Gewicht ca.	kg	3430	3770	3801	4480	4152	4395	4880
Länge*	mm	2460	2530	2676	2705	2786	2822	2760
Breite	mm	1150	1150	1185	1225	1250	1250	1285
Höhe	mm	2145/2120	2145/2140	2170	2225/2190	2180	2180	2225/2190
Preise								
Monatstarif	Tag	118.–	128.–	128.–	134.–	134.–	138.–	138.–
Wochentarif	Tag	128.–	142.–	142.–	156.–	156.–	165.–	165.–
Tagestarif	Tag	148.–	164.–	164.–	178.–	178.–	186.–	186.–
BP	einmalig	60.–	70.–	70.–	70.–	70.–	70.–	70.–
Versicherung	Kat.	B	B	B	B	B	B	B

*Länge bis Gabelrücken, ohne Gabelzinken



alle Preise exkl. MwSt., zuzüglich Transportkosten, BP = einmalige Bereitstellungspauschale für Bereitstellung + Handling, Maschinenversicherung optional buchbar (Tarife auf Seite 21)

FRONTSTAPLER ELEKTRO



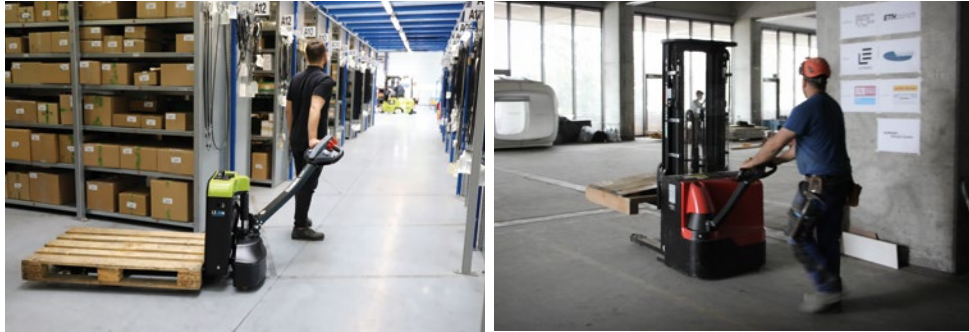
CLARK TEU		FB18 TEU	GEX20s CLARK	EPX/FB/GEX 25	EPX/FB/GEX 30	EPX32i CLARK	FB35 TEU
Tragkraft	kg	1800	2000	2500	3000	3200	3500
Hubhöhe	mm	4700	4780	4700/4800	4700/4800	4620	4700
Freihub	mm	1110	881	946-1145	946-1000	961	965
Batterie	V	48	48	48/48/80	48/72/80	48	72
Gewicht ca.	kg	3205	3509	4448	4920	4935	5440
Länge*	mm	2055	2089	2352	2517	2577	2550
Breite	mm	1070	1122	1230	1230	1230	1225
Höhe	mm	2145	2105	2145-2195	2165-2225	2210	2190
Preise							
Monatstarif	Tag	112.–	112.–	128.–	134.–	138.–	138.–
Wochentarif	Tag	122.–	122.–	142.–	156.–	165.–	165.–
Tagestarif	Tag	142.–	142.–	166.–	178.–	186.–	186.–
BP	einmalig	60.–	60.–	70.–	70.–	70.–	70.–
Versicherung	Kat.	B	B	B	B	B	B

*Länge bis Gabelrücken, ohne Gabelzinken



alle Preise exkl. MwSt., zuzüglich Transportkosten, BP = einmalige Bereitstellungspauschale für Bereitstellung + Handling, Maschinenversicherung optional buchbar (Tarife auf Seite 21)

LAGERTECHNIK



	CLARK PROFI - WARENWAGEN -	S12V300FH PROFI	SX12 CLARK	S12T450 PROFI	S16T450 PROFI	K300 PROFI
Bauart		Hochhubwagen	Hochhubwagen	Hochhubwagen	Hochhubwagen	Kommissionierer
Tragkraft	kg	1200	1200	1200	1600	90/110
Hubhöhe	mm	3000	4065	4500	4500	3000
Freihub	mm	1470	1405	1590	1590	-
Batterie	V	24	24	24	24	24
Gewicht	kg	1050	920	1175	1070	800
Länge	mm	1826	1963	1826	1940	1440
Breite	mm	800	830	800	800	750
Höhe	mm	1970	1875	2022	2030	1365
Preise						
Monatstarif	Tag	82.-	98.-	98.-	104.-	86.-
Wochentarif	Tag	98.-	115.-	115.-	118.-	108.-
Tagestarif	Tag	120.-	132.-	132.-	136.-	214.-
BP	einmalig	50.-	50.-	50.-	50.-	50.-
Versicherung	Kat.	A	A	A	A	A



Kleinkommissionierer
PROFI K300

VERSICHERUNG & REINIGUNG

Mietmaschinenversicherung

Versicherungsprämie

Kategorie		Tagespreis (netto)
A	CHF	8.-
B	CHF	14.-
C	CHF	24.-
D	CHF	34.-
E	CHF	78.-

Versicherungsdauer

Die Versicherung beginnt mit der Übernahme des Mietgegenstandes und endet automatisch mit der Rückgabe zum vereinbarten Zeitpunkt. Wichtig: Transporte sind im Versicherungsumfang nicht enthalten.

Selbstbehalt

Der Selbstbehalt beträgt CHF 1'000.- pro Schadensereignis.

Schadensmeldung

Jeder Schadensfall ist unverzüglich, spätestens innerhalb 24 Stunden zu dokumentieren und an uns zu melden.

Versicherungsleistung:

Gewaltsame Einwirkung von aussen:

Zusammenstoss, Anprallen, Umstürzen, Einsinken, Unfallmässiges Zusammenprallen, Feuer und Elementarereignisse

Bruch einer Maschinenhauptkomponente:

Antriebsgrundmotoren (ohne Nebenaggregate wie Einspritzpumpe, Anlasser, Alternator, Wasserpumpe.)

Getriebe, Verteilergetriebe, Kardanwellen, Antriebsachsen, Hydraulische Fahrmotoren, Fahr- und Hydraulikpumpen, Fahrelektronik

Nicht versichert:

sämtliche Leckagen und Dichtungen, übrige elektrische Anlage, Bremsanlage, Lenkung, Verschleissteile, Servicematerial, sämtliche Flüssigkeiten, Anbauteile

Reinigungskosten

Grundsatz

Alle Mietmaschinen sind in gereinigtem Zustand zurückzugeben.
Zusätzliche Reinigungsarbeiten werden nach Aufwand verrechnet.

MIETBEDINGUNGEN

Mietobjekt

Umfang

Die Vermieterin überlässt dem Mieter die im Mietvertrag bezeichneten Geräte samt Bedienungsanleitung zur Benützung auf schweizerischem Zollgebiet. Das Mietobjekt darf nicht ins Ausland verbracht werden. Die Miete beginnt am vertraglich vereinbarten Tag bzw. bei Abholung des Mietobjektes.

Eigentum

Das Mietobjekt samt Bestandteilen und Zubehör bleibt während der ganzen Mietdauer Eigentum der Vermieterin. Wird das Mietobjekt vom Mieter auf Grundstücke oder in Räume verbracht, die Dritten gehören, so hat der Mieter diese Dritten unverzüglich über das Eigentum der Vermieterin am Mietobjekt zu unterrichten. Bei Verschiebung des Mietobjektes von einem Bauobjekt zu anderen ist die Vermieterin sofort schriftlich zu verständigen.

Verwendung

Es dürfen keine Änderungen (insbesondere zusätzliche Einbauten) am Mietobjekt vorgenommen werden. Betriebs-, Unterhalts-, Überwachungs- und Wartungsvorschriften der Vermieterin sowie Weisungen betreffend sachgemässer Verwendung und zusätzlicher Belastung sind strikte einzuhalten. Der Mieter ist nicht befugt, Dritten Rechte am Mietobjekt einzuräumen oder ihnen Rechte aus dem Mietvertrag abzutreten; insbesondere sind Untermiete oder Weiterverleihen des Mietobjektes untersagt. Das Mietobjekt darf nur durch einen dazu befähigten Maschinisten eingesetzt werden.

Mietzins

Grundlage

Der vereinbarte Mietzins gilt für die vereinbarte Zeitdauer bei einem einschichtigen Betrieb von maximal 8 Stunden pro Tag, ohne Samstag und Sonntag, oder für die vereinbarte Anzahl von Einsätzen. Bei mehrschichtigem Betrieb oder einer grösseren Anzahl von Einsätzen ist ein Zuschlag zum vereinbarten Mietzins zu entrichten. Der Mietzins ist auch dann für die ganze vereinbarte Mietdauer geschuldet, wenn die normale Betriebszeit nicht voll ausgenutzt oder das Mietobjekt vor Ablauf der Mietdauer zurückgegeben wird. Im vereinbarten Mietzins sind die Verlade-, Transport-, Verpackungs-, Einführungs- und Versicherungskosten nicht inbegriffen; diese werden extra verrechnet.

Fälligkeit, Verzug

Der Mietzins ist im Voraus zu entrichten, erstmals bei Versandbereitschaft. Befindet sich der Mieter mit zwei Zahlungen im Rückstand, so wird der Mietvertrag per sofort aufgehoben und die Maschine ist der Vermieterin zurück zu geben oder kann von der Vermieterin sofort abgeholt werden. Die Transport- und Versicherungskosten für die Rücksendung sowie allfällige weitere damit verbundenen Spesen gehen zu Lasten des Mieters.

Kündigung

Ist keine feste Dauer der Miete vereinbart worden, so ist jede Partei berechtigt, das Mietverhältnis unter Beachtung der vereinbarten Kündigungsfrist von 8 Tagen aufzulösen.

Rücktritt

Die Vermieterin kann mit sofortiger Wirkung ohne vorherige Mahnung oder Fristensetzung den Rücktritt vom Vertrag erklären, wenn:

- dem Mietobjekt wegen übermässiger Beanspruchung oder mangelhaftem Unterhalt Gefahr droht und der Mieter trotz Aufforderung der Vermieterin innert angemessener Frist keine Abhilfe schafft
- das Mietobjekt untervermietet wird oder Dritten andere Rechte daran eingeräumt oder ihnen Rechte aus dem Mietvertrag abgetreten werden
- eine Verletzung anderer vertraglicher Abmachungen vorliegt, kann die Vermieterin vorzeitig vom Vertrag zurücktreten, wenn sich der Mieter trotz schriftlicher Mahnung Pflichtverletzungen zuschulden kommen lässt. Erklärt die Vermieterin den Rücktritt vom Vertrag, kann sie das Mietobjekt auf Kosten des Mieters zurücknehmen. Der Mieter bleibt überdies zur Leistung von Schadenersatz verpflichtet.

Rückgabe des Mietobjektes

Der Mieter hat das gleiche Mietobjekt in gereinigtem, vollgetanktem/vollgeladenem und gebrauchsfähigem Zustand ans Domizil der Vermieterin oder an einen anderen nicht weiter entfernten Ort zurückzuliefern. Die Rücksendung hat entsprechend der Anlieferung zu erfolgen und ist mit Lieferschein zu versehen. Der Mieter haftet für das Mietobjekt bis zum Zeitpunkt, an dem dieses bei der Vermieterin eintrifft.

Entspricht das Mietobjekt bei der Rückgabe den Anforderungen nicht oder weist es andere Mängel auf, wird die Miete verlängert bis die Gebrauchsfähigkeit bzw. Betriebsbereitschaft wieder hergestellt oder die Mängel behoben sind. Die Instandstellung, fehlendes Material und Reinigung erfolgen auf Kosten des Mieters. Die Vermieterin hat das Mietobjekt sofort nach Erhalt zu prüfen und allfällige Mängel dem Mieter innert 2 Arbeitstagen schriftlich mitzuteilen.

Prüfungspflicht des Mieters

Der Mieter hat das Mietobjekt sofort nach Erhalt zu prüfen und allfällige Mängel der Vermieterin unverzüglich schriftlich mitzuteilen. Sofern bei dieser innert 2 Arbeitstagen seit Eintreffen des Mietobjektes am Empfangsort bzw. seit Abholung desselben keine Mängelrüge eintrifft, gilt das Mietobjekt als vom Mieter genehmigt. Beanstandungen des Mietobjektes entheben den Mieter nicht von der Pflicht zur termingerechten Bezahlung des Mietzinses.

Unterhalt des Mietobjektes

Der Mieter hat das Mietobjekt mit aller Sorgfalt zu behandeln, es unter Beachtung der von der Vermieterin erlassenen Betriebsvorschriften und Weisungen sachgemäss zu verwenden, zu bedienen und zu warten. Funktioniert das Mietobjekt nach Ansicht des Mieters nicht ordnungsgemäss, so hat er die Vermieterin sofort zu benachrichtigen. Die Benützung des Mietobjektes ist durch den Mieter so lange einzustellen, bis die Störung durch die Vermieterin überprüft und gegebenenfalls die notwendige Reparatur vorgenommen ist. Der schuldige Teil trägt die Kosten für die Instandstellung. Eine Haftung seitens der Vermieterin für irgendwelche Ansprüche anderer Art ist ausgeschlossen. Die Vermieterin ist berechtigt, das Mietobjekt jederzeit nach vorheriger Vereinbarung mit dem Mieter auf den Zustand zu untersuchen oder untersuchen zu lassen.

Reparaturen und Wartung

Während der Mietdauer notwendig werdende Reparaturen und Wartungsarbeiten hat der Mieter unverzüglich der Vermieterin mitzuteilen und durch dieselbe vornehmen zu lassen.

Kosten

Verschleissteile gehen zu Lasten des Mieters. Die Kosten für Reparaturen und Ersatzteile hat der Mieter zu tragen, sofern es sich nicht um Kosten für die Behebung eines von der Vermieterin zu vertretenden Mangels handelt, der vom Mieter rechtzeitig und ordnungsgemäss gerügt worden ist. Die durch normale Abnutzung des Mietobjektes bewirkten Reparaturen sowie die durch vertragsgemässen Gebrauch entstandene Wertverminderung gehen zu Lasten der Vermieterin.

Haftung

Der Mieter haftet vom Zeitpunkt des Gefahrenübergangs bis zum Eintreffen des Mietobjektes bei der Vermieterin oder dem von ihr bezeichneten Ort anlässlich der Rückgabe für jeden Verlust und/oder jede Beschädigung des Mietobjektes und die im Zusammenhang damit stehenden Kosten ohne Rücksicht darauf, ob sie durch sein Verschulden, das einer Hilfsperson, durch Verschulden Dritter, durch Zufall oder höhere Gewalt verursacht wurde.

Versicherung

Die Maschine ist ab Gefahrenübergang gegen Diebstahl, Feuer, Explosion (inkl Motorenexplosion) und Elementarschaden versichert, der Selbstbehalt im Schadenfall von CHF 1'000.00 ist vom Mieter zu tragen. Weitergehende Schäden von Innen und/oder Aussen (Maschinenbruch) sind nicht versichert. Der Mieter kann bei der Vermieterin diese zusätzlich abschliessen lassen.



ANFRAGE

Kontaktieren uns für Angebote, Vorführungen und weitere Informationen.
Unsere kompetenten Mitarbeiter*innen beraten Dich gerne.



Hauptsitz

Garage Planüra AG
Plazza Aviatica 2
7503 Samedan

Telefon: +41 (0)81 851 25 55
E-Mail: info@garage-planuera.ch

Standortadresse

Garage Planüra AG
Kommunalabteilung
Via Charels Suot 21
7502 Bever

Telefon: +41 (0)81 851 25 45
E-Mail: kommunal@garage-planuera.ch

Web: www.garage-planuera.ch

#SocialMedia



@garageplanuera



@garage_planuera

Wir sind regionaler Vertriebspartner von:



ROHRER-MARTI

Rohrer-Marti AG
3052 Zollikofen
www.rohrer-martich